

FreeStyleリブレ 2 センサー 保管時の注意点

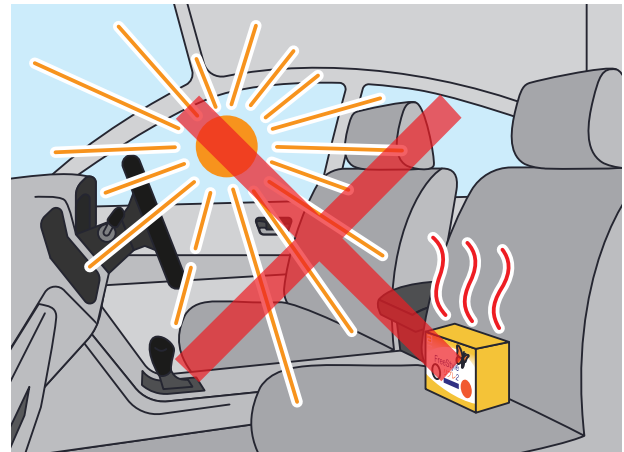
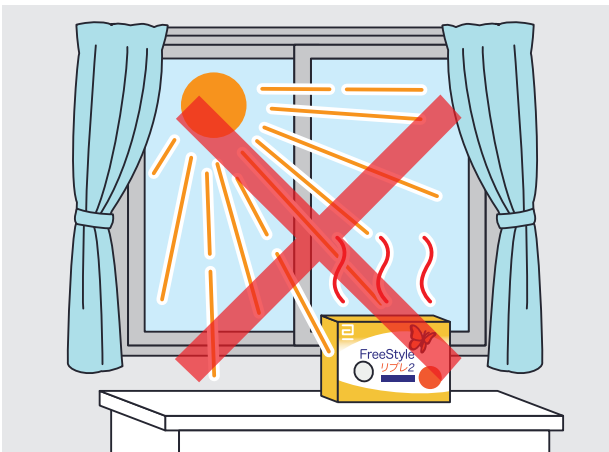
FreeStyleリブレ 2 センサーを保管する際には
下記についてご注意ください。

暑い季節は温度の影響を受けやすいため、
特に注意してお取り扱いください。



⚠ センサーの保管温度は4～25℃です

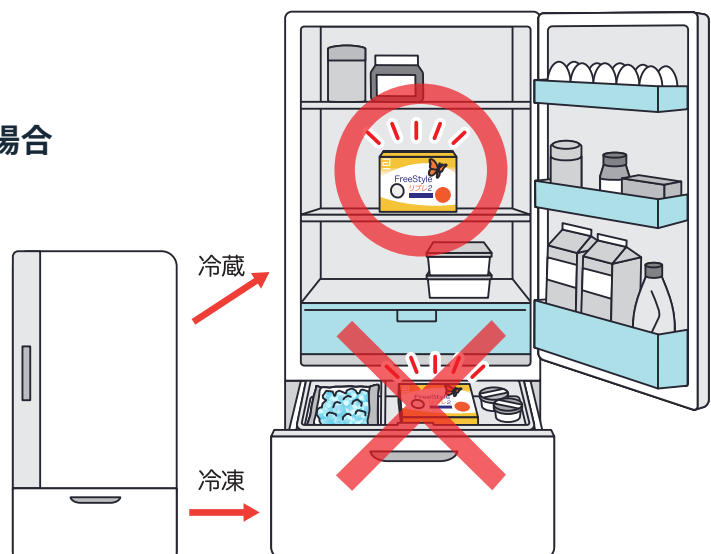
直射日光の当たる場所や暑い日の車内など、
高温になる場所に保管したり放置したりしないでください。



涼しく乾燥した場所(湿度10～90%の
結露しない環境)に保管してください。

室温が25℃を超えるような可能性がある場合
(例:夏のエアコンのない室内など)は、
冷蔵庫で保管してください(冷蔵庫内の
温度が4～25℃の範囲内に限る)。

ただし、凍らせたりしないように
注意してください。



夏場や激しい運動などによる多量の汗が原因で、テープがはがれやすくなり、センサーがゆるむ場合があります。センサーがしっかり貼り付き、途中ではがれにくくなるように、適切に装着してください。

FreeStyleリブレ2 センサーの装着時のポイント

装着部位の準備時

油性の皮脂や汚れを取り除き、清潔にして乾燥させることでセンサーが貼り付きやすくなるようにします。



装着部位の洗浄

センサーの装着部位を洗浄します。



装着部位の消毒

アルコール綿で装着部位を拭き、皮膚を自然乾燥させます。



装着部位の乾燥

センサーを装着前に、装着部位が完全に乾いていることを確認してください。シャワーや水泳の後にセンサーを装着する場合は、特に注意してください。

装着後



センサーを手で持ち、正しく貼り付けてください。



センサーがしっかり装着されていることを確認してください。テープの粘着力を高めるため、センサーの周囲を軽くならしめてください。

センサーに関するお困りごとの解決をいつでも、もっと簡単に。

新サービスのご紹介—オンラインセンサー交換申請

センサーの使用でお困りの際、「お客様相談窓口」に電話することなくスマートフォンやパソコンを通じて、問題解決のためのサポートや必要に応じてセンサー交換申請ができるサービスです。



<<< こちらの2次元コードをスマートフォンのカメラで読み取ってアクセス

<https://www.freestyle.abbott/ja-jp/support/guided-questions.html>